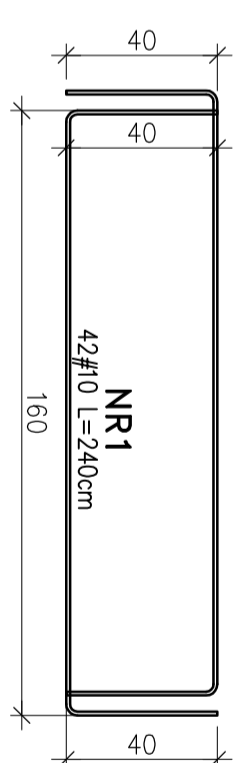
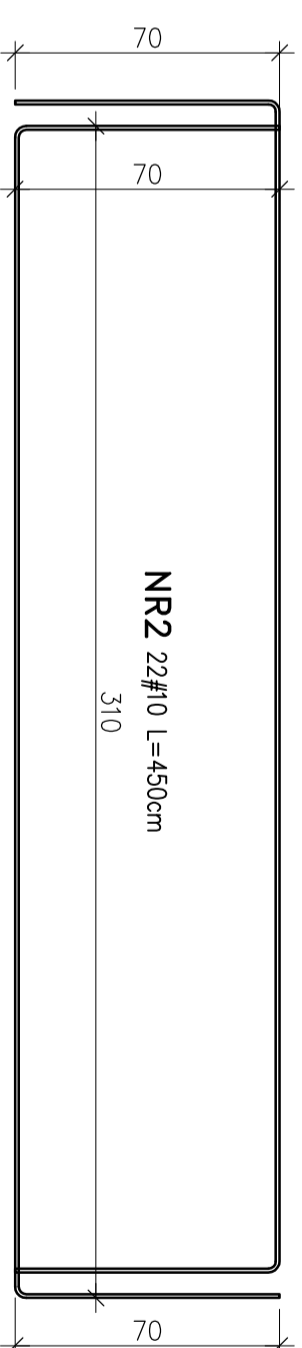
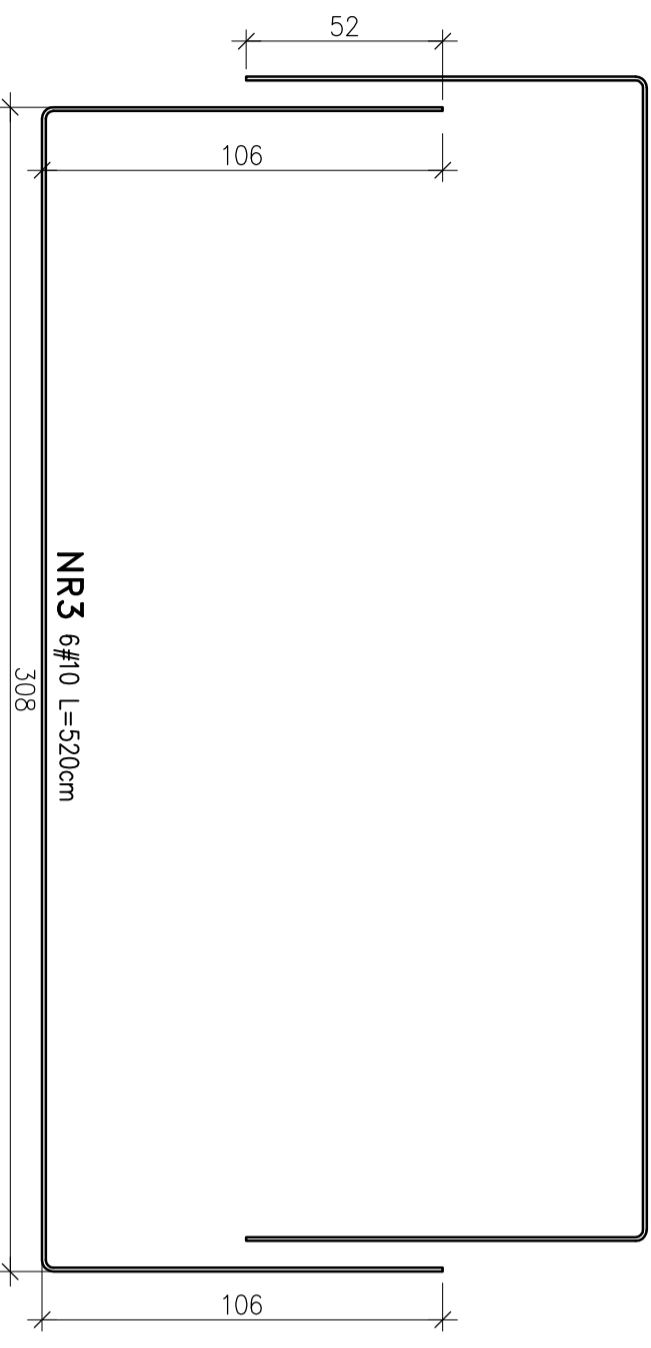
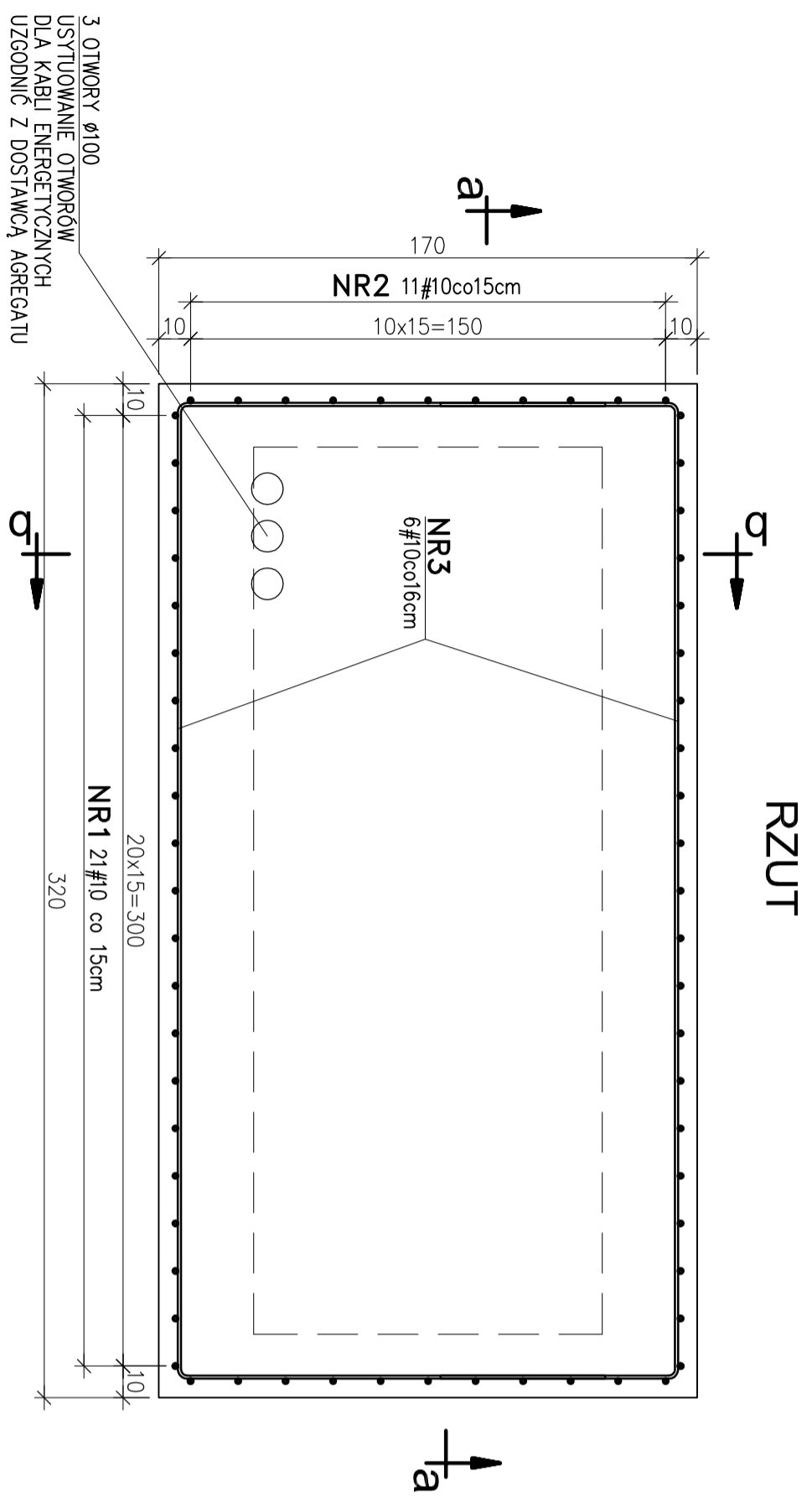
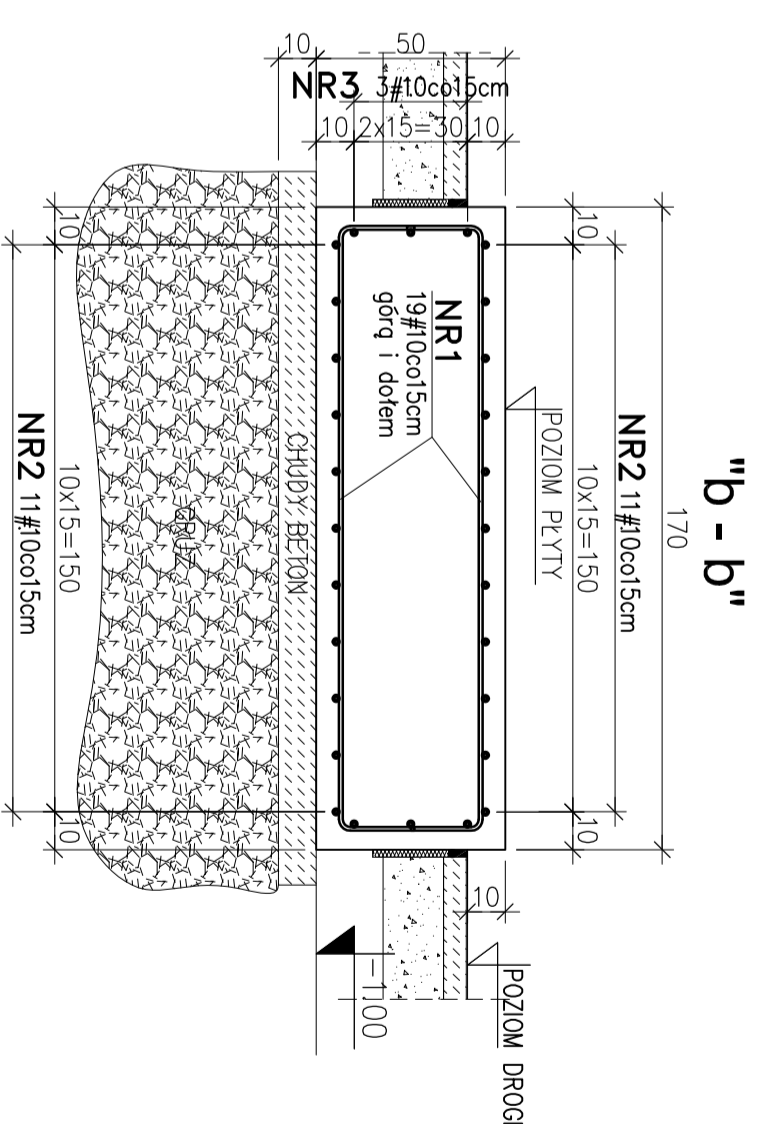
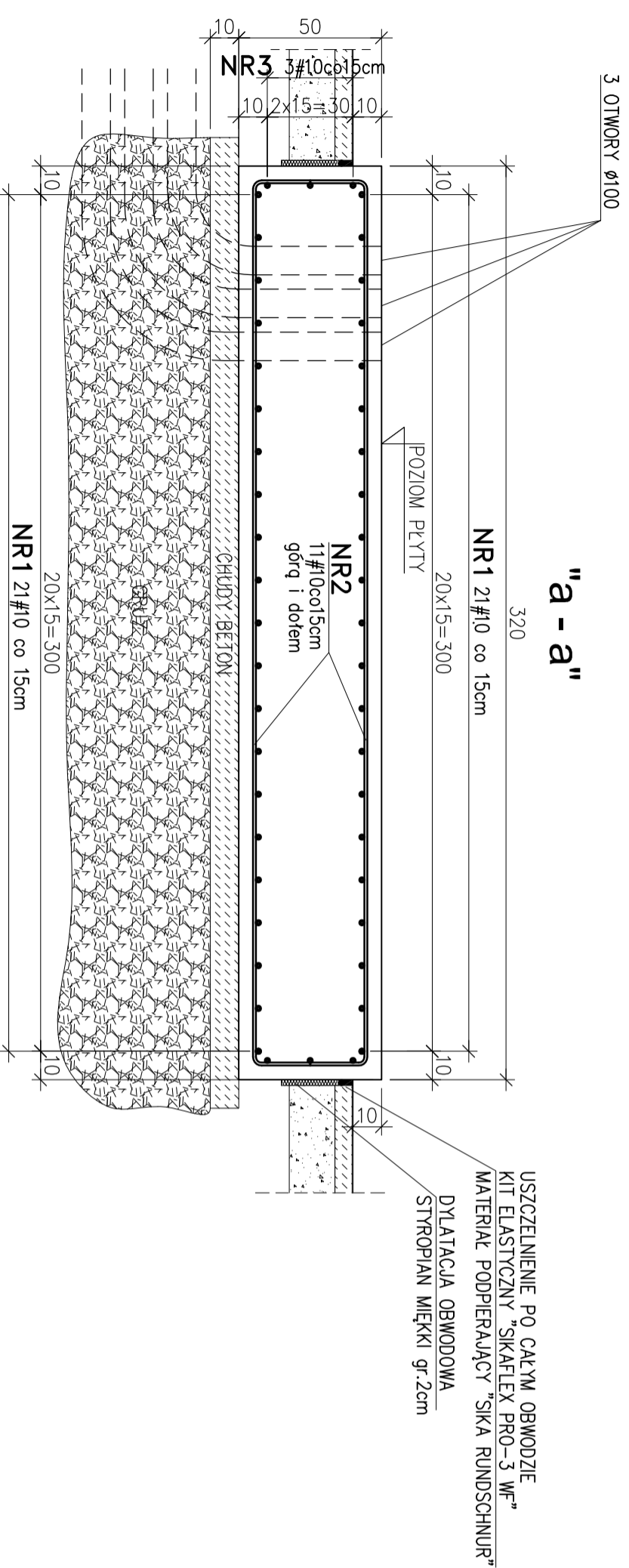


FUNDAMENT F1 (320x170x100cm) POD AGREGAT

wykonac 1 szt.



BETON C20/25 (B25)
STAL A-IIIN (B500SP)
STAL A-I (St3S)
OTULINA c=50mm
do zewnętrznej płaszczyzny prętów

Wykonawca: BS i pP "TEKOMETRIA" Sp. z o.o. ul. Elbląska 66, 80-761 Gdańsk		Zamawiający: PRZEDSIĘWZIĘCIE WODOCIECIEPŁOCI I KANALIZACJI Sp. z o.o. UL. KARTUSKA 12, 83-340 SIERAKOWICE	
Podwykonawca: "PROKON" Pracownia Projektowa ul. Banańska 12, 76-200 Słupsk		Inwestor: Rozbudowa i Modernizacja Oczyszczalni Ścieków w Sulęcynie	
Projektant: mgr inż. Piotr Hmielnik	Upr. nr: AN/8346/45/53 WP/PS/Slupsk	Nowa rysunek:	
Asystent: mgr inż. Wioletta Mazurek	Sprowadzi mgr inż. Zenon Białuch	Płyta fundamentowa pod agregat prądotwórczy Obiektu A	
Upr. nr: upr. proj. 462/74/Bg	Stadium: Projekt wykonawczy	Część: Konstrukcyjna	Skala: 1:20
Data wykonania: 2011 r.	Projektant: EKO-194.1a	Stadium: 1	